

ZÜKO news

2.23



TRANSPORT-CH – WIR SIND MIT VON DER PARTIE!

Wenn die Mobilitätsbranche vom 8. bis 11. November an den drei Leitmessen transport-CH, carrosserie-CH und aftermarket-CH in der BERNEXPO zusammenkommt, ist auch die ZÜKO zum ersten Mal mit einem Stand vertreten. Wir würden uns sehr freuen, Sie in der Halle 9 am Stand A002 begrüßen zu dürfen!

Über 250 Ausstellende werden am Branchentreffen mehr als 800 Marken – so viele wie nie zuvor – präsentieren. Für Arbeitnehmende und Einkäufer in den Branchen Transport und Logistik ist die Messe der ideale Ort, sich über die gesamte Produktpalette eine Übersicht zu verschaffen und sich von den Neuheiten inspirieren zu lassen. Eine Neuheit werden auch wir Ihnen präsentieren – den ecarry von Green-G!

Wie es der Name schon verspricht, handelt es sich beim ecarry um einen speziell für Gemeinden,

Dienstleistungsunternehmen und Speditionen entwickelten, leichten Elektro-LKW. Ob im städtischen Hygieneservice oder auf der letzten Meile, häufige Starts und Stopps sind eine Konstante in den Arbeitsabläufen. Mit seiner Niederflerkabine und einer Einstiegshöhe von lediglich 380 mm entspricht der ecarry den Bedürfnissen der Benutzer und erleichtert deren Arbeit extrem.

Als italienisches Produkt wurde der ecarry speziell für den Einsatz in italienischen Städten konzipiert.

Das Augenmerk lag dabei auf dem Betrieb in den typischen malerisch engen Gassen, der dank der geringen Breite von 180 cm und einer Höhe von 195 cm problemlos möglich ist. Mit diesen Massen wird sich der ecarry auch in Schweizer Altstädten wohlfühlen. Dank seiner multifunktionalen Aufbaustruktur ist es möglich, den ecarry individuell für verschiedene Funktionen zu bestücken. Ob mit einem Müllcontainer, einer Hebebühne, einem Spülwassertank oder einem einfachen Dreiseitenkipper – beim Aufbau können wir in Zusammenarbeit mit unseren Partnerfirmen verschiedene Wünsche und Bedürfnisse erfüllen.



HANSA APZ 1003 XL

An der diesjährigen Suisse Public durften wir das neuste Modell der HANSA-Geräteträgerreihe zum ersten Mal einem grossen Publikum präsentieren und es zog redliches Interesse auf sich. Mit dem HANSA XL stossen wir in neue Dimensionen vor!

Mit bis zu 6 Tonnen Nutzlast kann die XL-Version fast 2 Tonnen mehr befördern als das bisher grösste Modell der HANSA-Reihe. Dank seiner Breite von 175 cm ist der HANSA XL als Zwei- oder Dreisitzer erhältlich – ein Novum in unserem Geräteträgerangebot. In der topmodernen, hydraulisch kippbaren und schwingungsfreien Kabine sorgen Klimaautomata-

tik, Tempomat und vollverglaste Türen für eine sehr gute Rundumsicht und einen hohen Bedienungskomfort für Fahrer und Beifahrer.

Dank 150 PS starkem Iveco-Turbodieselmotor (EURO 6C) und Hydraulikleistung von 170 l bei max. 400 bar ist der Aufbau von Schneepflügen mit bis zu 3 m Breite und Aufbausteuren bis 2,2 m³ problemlos möglich. Der HANSA XL ist mit einem Multifunktionsjoystick ausgestattet, über den verschiedene Arbeitsmodi, Lenkungsarten, Tempomat, Handgas und Fahrtrichtungsschalter bedient werden können. DAB+ Radio mit Bluetooth-Freisprecheinrichtung und eine Rückfahrkamera sind weitere Features, die das tägliche Arbeiten mit diesem topmodernen Geräteträger zum Vergnügen machen. Lassen Sie sich bei einer Demo bei Ihnen vor Ort vom HANSA XL überzeugen!





VEPE-ICEPRO: NEUE PARTNERSCHAFT! NUR DAS BESTE IST GUT GENUG

Zugegeben, es war auch für uns ein Schock, als unser langjähriger Partner Raita Insolvenz anmelden musste. Dank der Übernahme der Konkursmasse durch Icepro schien sich zwar schnell eine Lösung abzuzeichnen. Doch kurz darauf fusionierten die beiden übrig gebliebenen finnischen Hersteller für Eishockeybanden Vepe und Icepro.

Stolz dürfen wir nun verkünden, dass wir dank unserer Vielzahl von erfolgreichen Bandenbauprojekten in der Schweiz als neuer Partner und Importeur von Vepe-Icepro ausgewählt wurden. Dies ist eine Win-win-Situation für unsere Kunden und uns. Wir können weiterhin alle Ersatzteilwünsche befriedigen und in Zukunft vom gesammelten Knowhow von Raita, Vepe und Icepro profitieren.

Aus drei mach eins, könnte man sagen, und genau so wird auch das zukünftige Produktsortiment gestaltet. Die überzeugendsten Features der verschiedenen Modelle werden zusammengezogen, denn nur das Beste ist gut genug. Wir freuen uns auf die neuen Bandensysteme und weitere Projekte in der nächsten Off-Season.

ENERGIESPAREN MIT LED FRESHLIGHT UND REALICE

Die Energiekrise ist noch nicht ausgestanden. Je nach Gemeinde, Energieversorger und abgeschlossenen Verträgen können die Stromkosten für ein grosses Loch im Portemonnaie sorgen. Mit LED Freshlight und REALice helfen wir Ihnen, Energie, Kosten und Wasser zu sparen.

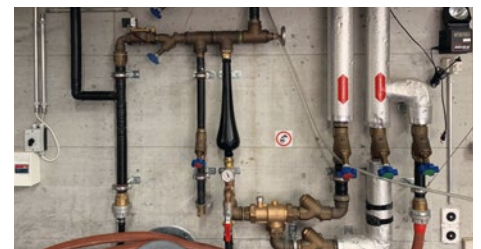
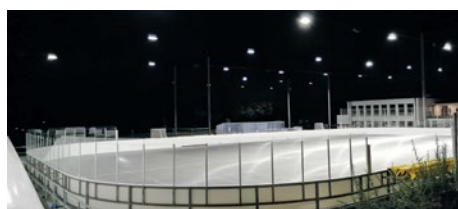
LED Freshlight – Sonnenlicht aus der Leuchte

Alte Beleuchtungssysteme sind ein wahrer Stromfresser und heutzutage nicht mehr zeitgemäss. Ein Wechsel zur modernen, umweltbewussten LED-Technologie ist nicht erst seit der Kostenexplosion im Energiesektor einen Gedanken wert. Dank Energie-Einsparungen von bis zu 75% geschieht die Amortisation in einem Eisstadion mit seinem hohen

Strombedarf und den heutigen Preisen innert kürzester Zeit. Weiter profitieren Sie von Vollspektrumsonnenlicht, einer gleichmässigen Ausleuchtung, besserer Luftqualität dank Ionisierung und geringerer Kondensation aufgrund ausbleibender Wärmeentwicklung. Mit unserem Partner Grüter Handels AG konnten wir mittlerweile bereits zehn Projekte realisieren. Dabei wurde, neben Eis- und Curlinghallen in Basel Eglisee, auch eine Aussenanlage mit LED Freshlight ausgestattet. Natürlich ist der Einsatz von LED Freshlight nicht nur auf den Eisbetrieb beschränkt. Bei Interesse berechnen wir gerne Ihr Einsparpotenzial und erstellen Ihnen einen Beleuchtungsplan, damit auch Sie in Zukunft auf der Sonnenseite der Beleuchtungstechnik stehen.

REALice – Save Water and Energy

Mit REALice kann sowohl Wasser als auch Energie gespart werden. Dass das System in der Praxis hält, was es verspricht, zeigen 53 Eisbahnen, die nach einem dreimonatigen Test nicht mehr darauf verzichten wollten. REALice entzieht dem Wasser durch den physikalischen Vortex-Prozess (Wasserwirbel) die Luftblasen, senkt dadurch die Viskosität und vermindert Kalkrückstände für einen besseren Eisaufbau und eine höhere Qualität. Dadurch ist bei der Eisaufbereitung kein Warmwasser mehr nötig, das Eis braucht weniger Kühlung, die Eisdicke und der Wasserverbrauch können reduziert werden. Diese Vorteile bestätigt Simon Grieder, Betriebsleiter in Olten. Zudem fügt er an, dass das Wasser bei der Eisreinigung schneller gefriert, was gerade im Spielbetrieb ein grosser Vorteil ist. In diesem Sommer wurden bereits wieder sieben weitere REALice-Systeme installiert. Wollen auch Sie von den vielen Vorzügen profitieren? Dann testen Sie REALice!



MELEX – FÜR JEDEN DAS PASSENDE ELEKTROFAHRZEUG

Melex wurde im Jahr 1971 im polnischen Mielec gegründet und hat sich seither auf die Produktion von elektrisch betriebenen Nutzfahrzeugen, Transport- und Golfwagen spezialisiert. Entsprechend gross ist die Produktpalette, die wir Ihnen als neuer Importeur für die Schweiz anbieten können.

Am Anfang der Geschichte stand die Produktion von Elektrofahrzeugen für den Einsatz auf Golfplätzen mit Nordamerika als primärem Absatzmarkt. Infolge der politischen Unruhen anfangs der 80er-Jahre und dem damit verbunden Embargo durch die USA sah sich das Unternehmen gezwungen, seine Produktpalette zu erweitern und in neue Märkte vorzustossen. Entstanden sind eine Vielzahl von Modellen, welche nicht mehr nur auf dem Grün, sondern auch in Industrie und Gewerbe, in Gemeinden und auf der letzten Meile als Transport- und Spezialfahrzeuge zum Einsatz gelangen.

Mit Melex haben wir einen starken Partner mit verlässlicher Qualität gefunden und können unser An-

gebot in der Elektromobilität erweitern. Ob mit oder ohne Strassenzulassung, als Passenger- oder Cargo-Variante, die Melex-Modelle zeichnen sich durch ihre Vielseitigkeit und Anpassbarkeit aus. Im Passenger-Bereich sind bis zu acht Plätze möglich. Bei den Cargo-Varianten können verschiedene Aufbauten wie eine Kipperbrücke oder unterschiedliche Aufsätze kombiniert werden. Spezialmodelle umfassen unter anderem Fahrzeuge für den Einsatz bei der Ambulanz, Feuerwehr oder Müllabfuhr. Wir sind überzeugt, dass auch Sie das passende Fahrzeug finden werden, und unterstützen Sie gerne bei der Auswahl und beim Kauf bei Ihrem lokalen Händler.



GLUTTON ZEN UND H₂O PERFECT – ELEKTRISCHE STADTREINIGUNG LEICHT GEMACHT

Der Glutton Zen ist kompakt, leistungsstark und leise. Damit ist er die ideale Kehrmaschine für Stadtzentren, schmale Gassen, Fussgängerzonen, Plätze, historische Altstädte, Märkte und allgemein alle engen oder schwer zugänglichen Stellen.

In der ergonomischen Kabine geniesst der Fahrer einen umfassenden Rundumblick inklusive Sichtfenster auf den Saugmund. Fahrer mit bis zu 2 m Körpergrösse finden problemlos Platz und erfreuen sich an weiteren Features wie einer Klimaanlage, einer beheizbaren Scheibe, Radio, GPS und einer intuitiven Bedienung. Als Elektro-Kehrmaschine ist der Glutton Zen im Betrieb einiges sparsamer als seine Kollegen mit Verbrennungsmotor. Zusätzlich zur Umweltfreundlichkeit dank Lithium-Batterien der jüngsten Generation, schenkt der Glutton Zen den Anwohnenden Ruhe und damit ein gutes Stück Lebensqualität. Die Kehrmaschine stösst keinerlei Staub aus und verrichtet ihre Arbeit dank hoher Effizienz von morgens bis abends ohne Nachladen.

Glutton H₂O Perfect mit 60-Liter-Wassertank

Vielleicht ist Ihnen der Glutton-Stadtabfallsauger auch schon in der einen oder anderen Gemeinde oder an einem der vielen Bahnhöfe der Schweiz begegnet. Leise und effizient saugt er die Abfälle von Herr und Frau Schweizer in seine mitgeführte Mülltonne. Mit dem Modell H₂O Perfect können dank Mitteldruckreiniger und 60-Liter-Wassertank verschiedenste Verschmutzungen einfach weggestrahlt werden. Saugen, reinigen, desinfizieren – alles mit einem Gerät: dem Glutton H₂O Perfect.



ZÜKO-GPS-DATENERFASSUNG

Der Einsatz von GPS-Systemen im Winterdienst findet immer mehr Anklang auf Kantons- und Gemeindeebene. So bieten wir bei unseren Epoke-Streuern schon länger die Ausrüstung mit EpoSat an. Dieses System ermöglicht es, die Streueinstellung entsprechend der jeweiligen Position auf der Strecke automatisch zu regeln, womit sich der LKW-Lenker vollumfänglich aufs Fahren konzentrieren kann. In Verbindung mit EpoNav kann die Arbeit mittels Streckennavigation noch mehr erleichtert werden. Neu bieten wir mit PRO Fleet eine weitere Lösung, welche die Datenerfassung auf allen im Einsatz stehenden Produkten ermöglicht. Über eine einfach zu bedienende Browser-Software können die Standortdaten in Echtzeit eingesehen und der Streckenverlauf nachverfolgt werden. Dies eröffnet dem Einsatzleiter ganz neue Möglichkeiten. Zudem erleichtert es unseren Kunden die Verrechnung bei Fremdfahrern oder bei Verrichtung der Arbeit durch die Gemeinde auf Kantonsstrassen. Die Software erfasst dabei, ob der Pflug/Streuer im Einsatz war oder lediglich die Strecke befahren wurde. PRO Fleet kann auf jedem Fahrzeug zum Einsatz kommen und ist somit nicht nur auf den Winterdienst beschränkt. Es ist das perfekte Tool, um den Einsatz der Fahrzeugflotte über das ganze Jahr zu verfolgen und auszuwerten. Wissen auch Sie schon bald, wo Ihr Auto steht?



FINDET eNEMO

Der eNemo hat schwimmen gelernt. Neu bieten wir mit dem eNemo neben dem allseits bekannten und bewährten eShark eine minimal abgepeckte Version für das kleinere Budget an.

Wie sein grosser Bruder fräst der eNemo dank verstellbarer Bandenführung millimetergenau der Bande entlang. Der Bandenfräser ist sicher und robust gebaut und überzeugt dank einfacher Bedienung und variabler Frästiefe. Dank wartungsfreien, auslaufsicheren Batterien und Batteriezustandsanzeige ist der eNemo jederzeit einsatzbereit. Die ZÜKO-Banden-

fräser-Modelle sind absolut emissionsfrei und zeichnen sich gegenüber ihren Mitbewerbern wie Fische im Wasser mit leisem Betrieb aus. Im Gegensatz zu seinem grossen Bruder ist das neue Modell ohne Radantrieb und mit Blei-Gel anstatt Lithium-Akku ausgestattet. «E bitzeli stossä muäs mer!»



EISHALLE SCHOREN LANGENTHAL

Allen Hockey-Romantikern ist der Schoren in Langenthal sicherlich ein Begriff. Die 1961 erbaute und 1980 überdachte Kunsteisbahn hat schon so manches legendäre Spiel erlebt und war in den letzten Jahren auch immer wieder Gegenstand von Renovierungs- und Neubauprojekten. Nun denn, der Schoren steht immer noch und hat für die ZÜKO eine spezielle Bedeutung. Unsere erste WM-Eismaschine fand im Jahr 1991 ihren Weg nach Langenthal und wurde vom damaligen Betriebsleiter Alfred Marending auf Herz und Nieren geprüft. Seine 15 Änderungswünsche schickten wir sogleich an den Südtiroler Hersteller, der sie sofort umsetzte. Wie es scheint, haben sich die Eismaschinen von WM technics auch in den folgenden 22 Jahren stetig weiterentwickelt. Die

Kunsteisbahn in Langenthal zählt weiterhin zu unseren treuesten Kunden. Erst in diesem Sommer durften wir eine neue WM evo² Electric ausliefern. In all den Jahren ist uns der Schoren treu geblieben und wir möchten uns für die gute Zusammenarbeit bei allen Eismeistern und Verantwortlichen in Langenthal herzlich bedanken.



ZÜKO-QUIZ

Welches Jubiläum feiert die ZÜKO im Jahr 2024?

Zu gewinnen gibt es diesmal drei ZÜKO-Sackmesser



Schicken Sie Ihre Antwort bis am 12.12.23 per Mail an info@zueko.com. Mit etwas Losglück zählen Sie zu den glücklichen Gewinnern.

HERZLICHEN DANK FÜR IHR VERTRAUEN!



Bellinzona: WM Mammoth



Crans-Montana: Glutton H₂O Perfect



Gruyères: ZÜKO N.50



Illnau-Effretikon: WM evo² Electric

NEUE MITARBEITER

Michel Liechti

Zur Formel-1-Karriere hat es dem passionierten Cartfahrer leider nicht gereicht. Dafür unterstützt er jetzt unser Verkaufsteam mit viel Benzin im Blut.



Michel Liechti

Tim Frauchiger

Tim hat soeben die Lehre zum Motorgerätemechaniker begonnen und begeistert uns seit Beginn mit seiner aufgestellten, offenen Art.



Tim Frauchiger

Igor Kozlov

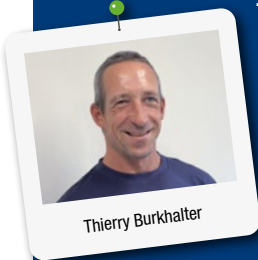
Igor unterstützt unsere Werkstatt in Wetzikon. Wir sind beeindruckt von seiner sauberen Arbeit und seinen schnell wachsenden Deutschkenntnissen.



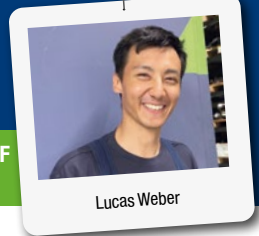
Igor Kozlov

Thierry Burkhalter

Als ehemaliger Eishockeyspieler kennt sich Thierry mit Eishallen aus. Der zweisprachige Mechaniker wird in Zukunft ab Bulle im Einsatz stehen.



Thierry Burkhalter



Lucas Weber

Lucas Weber

In unserer Werkstatt ist Lucas die neuste Ergänzung. Zuhause schraubt und tüftelt er gerne an seinem 300-ccm-Töff.



LATEST NEWS VON ZÜKO AUF FACEBOOK & INSTAGRAM